



Andy Warhol (1928–1987)

\$199 Television, 1961

Kasein, Öl und Wachskreide auf Baumwolle

173 x 133 cm

Whitney Museum of American Art, New York, Gift of The American Contemporary Art Foundation, Inc., Leonard A. Lauder, President, 2002

Photo: Whitney Museum of American Art, New York, Courtesy of PaceWildenstein, New York

© The Andy Warhol Foundation for the Visual Arts, Inc. / 2010, ProLitteris, Zurich



Andy Warhol (1928–1987)

One Dollar Bill [Silver Certificate], 1962

Kasein und Bleistift auf Leinwand

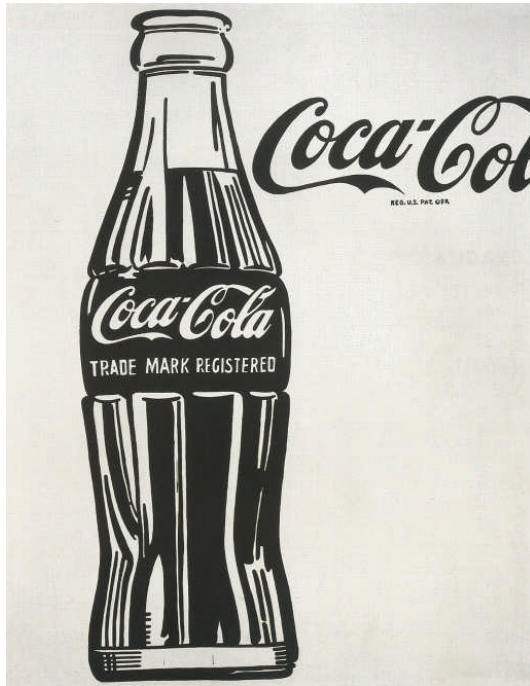
132.4 x 181.9 cm

Rahmenmass 135 x 185 x 5 cm

Privatsammlung Schweiz, Courtesy Galerie Bruno Bischofberger, Zürich

Photo: Courtesy Galerie Bruno Bischofberger, Zürich

© The Andy Warhol Foundation for the Visual Arts, Inc. / 2010, ProLitteris, Zurich



Andy Warhol (1928–1987)

Coca-Cola [3], 1962

Kasein auf Baumwolle

176.2 x 137.2 cm

Mugrabi Collection

Photo: Mugrabi Collection

© The Andy Warhol Foundation for the Visual Arts, Inc. / 2010, ProLitteris, Zurich



Andy Warhol (1928–1987)

Do It Yourself (Flowers), 1962

Acryl, Bleistift und Letraset auf Leinwand

175.3 x 149.9 cm

Daros Collection, Schweiz

Photo: Daros Collection, Schweiz

© The Andy Warhol Foundation for the Visual Arts, Inc. / 2010, ProLitteris, Zurich



Andy Warhol (1928–1987)

Do It Yourself (Narcissus), 1962

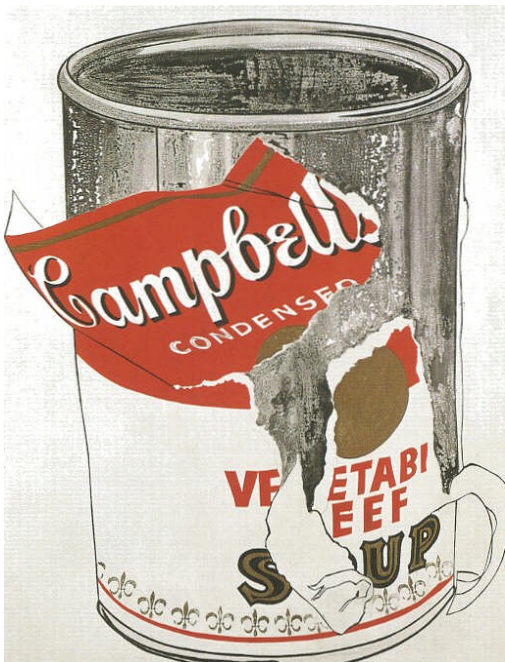
Bleistift und Farbstift auf Papier

60.3 x 45.7 cm

Kunstmuseum Basel, Kupferstichkabinett, Karl August Burckhardt-Koechlin-Fonds 1972

Photo: Kunstmuseum Basel, Martin P. Bühler

© The Andy Warhol Foundation for the Visual Arts, Inc. / 2010, ProLitteris, Zurich



Andy Warhol (1928–1987)

Big Torn Campbell's Soup Can (Vegetable Beef), 1962

Kasein, Goldfarbe und Bleistift auf Leinwand

182.9 x 135.9 cm

Kunsthau Zürich

Photo: Kunsthau Zürich

© The Andy Warhol Foundation for the Visual Arts, Inc. / 2010, ProLitteris, Zurich



Andy Warhol (1928–1987)

Blue Liz as Cleopatra, 1962

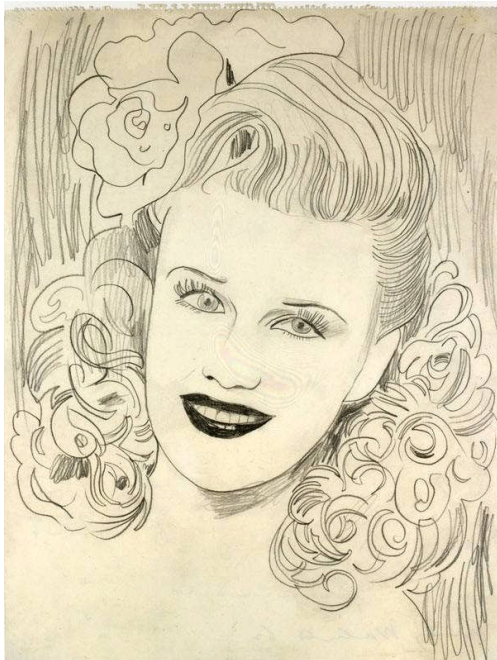
Acryl, Siebdruckfarbe und Bleistift auf Leinwand

208.9 x 165.1 cm

Daros Collection, Schweiz

Photo: Daros Collection, Schweiz

© The Andy Warhol Foundation for the Visual Arts, Inc. / 2010, ProLitteris, Zurich



Andy Warhol (1928–1987)

Ginger Rogers, 1962

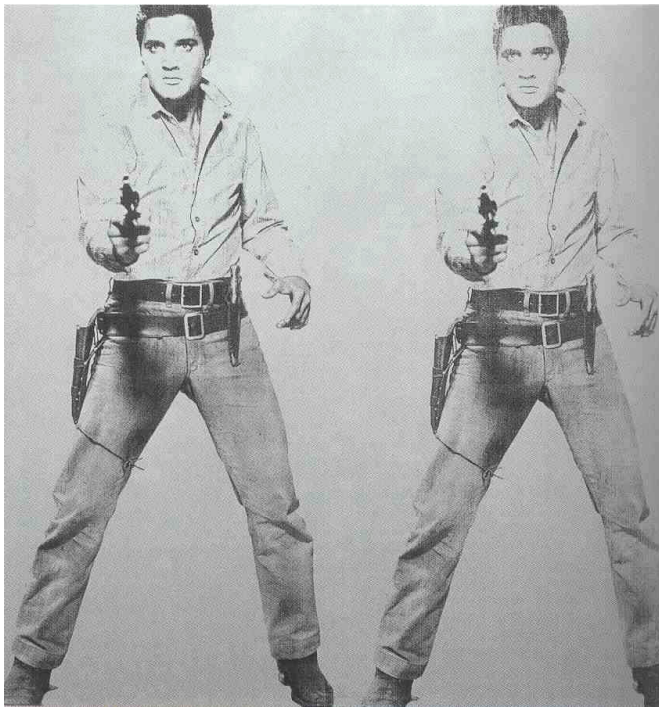
Bleistift auf Papier

60.3 x 45.7 cm

Kunstmuseum Basel, Kupferstichkabinett, Karl August Burckhardt-Koechlin-Fonds 1972

Photo: Kunstmuseum Basel, Martin P. Bühler

© The Andy Warhol Foundation for the Visual Arts, Inc. / 2010, ProLitteris, Zurich



Andy Warhol (1928–1987)

Double Elvis [Ferus Type], 1963

Siebdruckfarbe und Silberfarbe auf Leinwand

207 x 208.3 cm

Sammlung Froehlich, Stuttgart

Photo: Sammlung Froehlich, Stuttgart

© The Andy Warhol Foundation for the Visual Arts, Inc. / 2010, ProLitteris, Zurich



Andy Warhol (1928–1987)

Silver Liz [Ferus Type], 1963

Siebdruckfarbe, Acryl und Sprayfarbe auf Leinwand

101.6 x 101.6 cm

Sammlung Froehlich, Stuttgart

Photo: Sammlung Froehlich, Stuttgart

© The Andy Warhol Foundation for the Visual Arts, Inc. / 2010, ProLitteris, Zurich



Andy Warhol (1928–1987)

Liz #1 [Early Colored Liz], 1963

Siebdruckfarbe und Acryl auf Leinwand

101.6 x 101.6 cm

Private Collection

© The Andy Warhol Foundation for the Visual Arts, Inc. / 2010, ProLitteris, Zurich



Andy Warhol (1928–1987)

Green Disaster #2, 1963

Acryl, Siebdruckfarbe und Bleistift auf Leinwand

272.6 x 201 cm

MMK Museum für Moderne Kunst, Frankfurt am Main. Ehemalige Sammlung Karl Ströher, Darmstadt

Photo: Museum für Moderne Kunst, Frankfurt am Main, Foto: Robert Häusser, Mannheim

© The Andy Warhol Foundation for the Visual Arts, Inc. / 2010, ProLitteris, Zurich



Andy Warhol (1928–1987)

Flowers, 1964

Acryl, Siebdruckfarbe und Fluoreszenzfarbe auf Leinwand

206.1 x 206.4 cm

The Andy Warhol Museum, Pittsburgh, Founding Collection, Contribution The Andy Warhol Foundation for the Visual Arts, Inc., NY

Photo: The Andy Warhol Museum, Pittsburgh, PA, a museum of Carnegie Institute. All rights reserved

© The Andy Warhol Foundation for the Visual Arts, Inc. / 2010, ProLitteris, Zurich